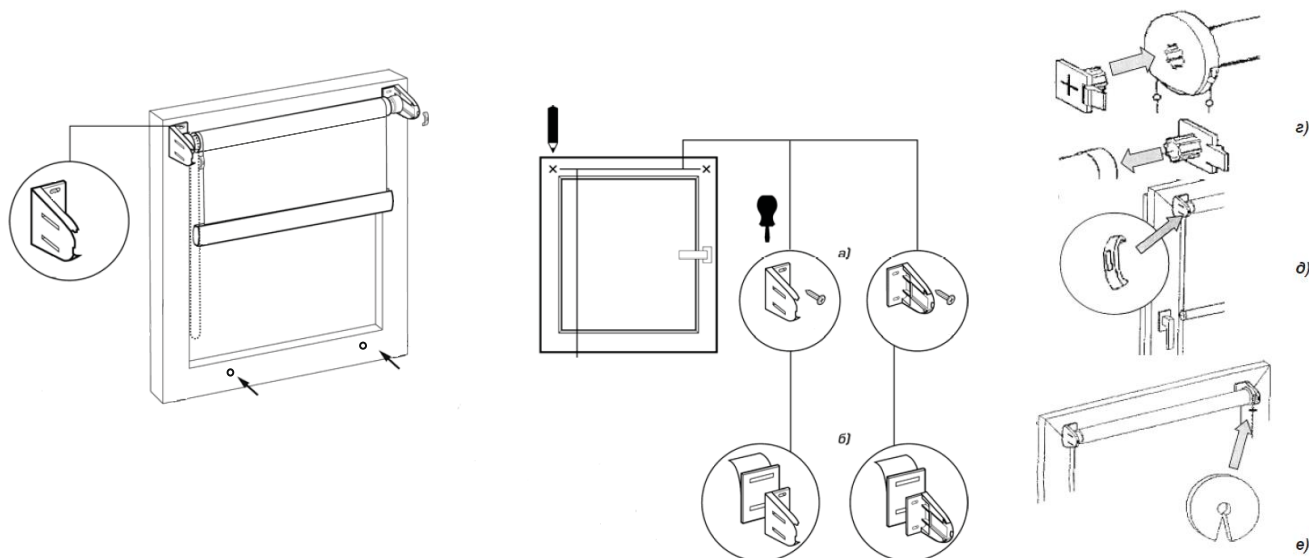




# Творец Уюта

## Порядок установки рулонной шторы модели MINI



- 1.1. Распаковать жалюзи. Будьте осторожны с режущими предметами, которые могут поцарапать изделие.
- 1.2. При установке с ПРИКРУЧИВАНИЕМ (глухая створка), разметить предполагаемые места крепления кронштейнов см. рис. а) и прикрутить их саморезами.
- 1.3. При установке на СКОТЧ (откидная створка), вставить кронштейны в платформы с наклеенным на них двусторонним скотчем, разметить предполагаемые места их крепления см. рис. б) и обезжирить их. Отклеить защитную пленку с платформы для скотча и приклеить их.
- 1.4. Разобрать кронштейн: вытащить крышки и заглушку. Вставить в механизм заглушку кронштейна как показано на рисунке г).
- 1.5. Вставить штору в сборе в кронштейны до щелчка. Отверстие в механизме, из которого выходит цепь должно быть направлено вниз.
- 1.6. Надеть на оба кронштейна крышки, см. рис. д).
- 1.7. Опустить полотно ткани в нижнее положение (это высота заказанного изделия) и установить ограничитель цепи около кронштейна, см. рис. е) (во избежание лишней размотки и как следствия срыва полотна с трубы).
- 1.8. Проверить работоспособность изделия путем опускания и поднятия полотна.
- 1.9. На откидную створку снизу установить произвольно 2 магнита.

### Правила эксплуатации

- Подъем и опускание полотна ткани осуществляется с помощью цепочки управления. Фиксация нижней планки на любом уровне происходит автоматически.
- Изделие предназначено для установки только внутри помещений на рамы окон с относительной влажностью воздуха не более 70%.
- Необходимо избегать любого механического воздействия на полотно и комплектующие, а также попадания грязи на полотно ткани.
- Допускается только сухая чистка полотна ткани мягкой щеткой или пылесосом.
- Не допускается эксплуатация изделия без ограничителя цепи.
- Не допускается резкий подъем и опускание полотна.
- Не допускается самостоятельный ремонт изделия клиентом.
- Не допускается чрезмерная размотка рулона, ниже высоты готового изделия.