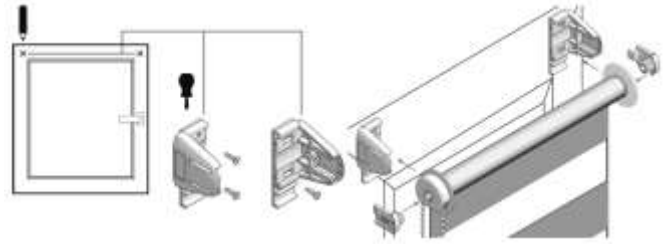
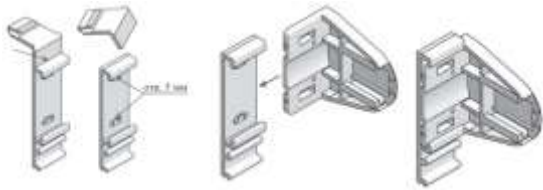


Порядок установки рулонной шторы модели Зебра MINI

1. Распаковать жалюзи. Будьте осторожны с режущими предметами, которые могут повредить изделие. Раскрутить цепочку управления.

2. Установка с ВКРУЧИВАНИЕМ.



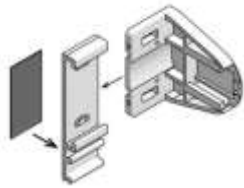
2.1. Отломать от накладных регулируемых кронштейнов верхнюю часть, если она присутствует. Просверлить по два отверстия диаметром 3 мм на выступах каждого кронштейна.

2.2. Вставить кронштейны MINI в накладные кронштейны. Отверстия должны совпасть.

2.3. Разметить предполагаемые места крепления кронштейнов. Кронштейны должны быть установлены горизонтально. Ткань в опущенном состоянии должна закрывать световой проем. Прикрутить кронштейны шурупами так, чтобы выступы у кронштейнов накладных для крепления дополнительного профиля располагались внизу.

2.4. Установить вставки в механизм управления и в заглушку в трубе, предварительно изъав из кронштейнов. Вставить изделие в кронштейны. Рулон ткани должен быть виден.

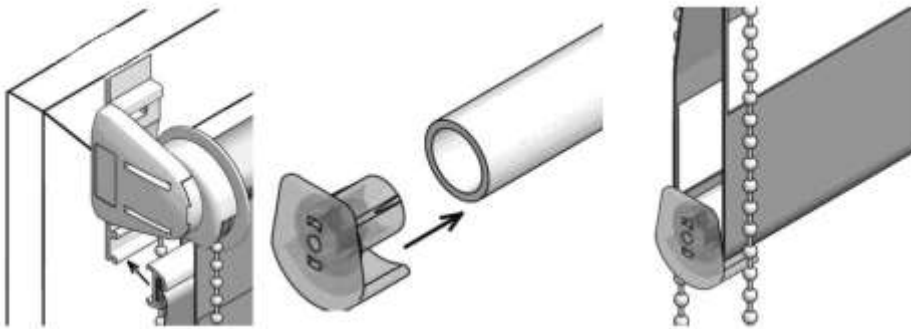
3. Установка на скотч



3.1. Вставить кронштейны MINI в накладные кронштейны со скотчем.

3.2. Разметить предполагаемые места крепления, обезжирить их и приклеить кронштейны. Кронштейны должны быть установлены горизонтально. Выступы у кронштейнов накладных регулируемых для крепления дополнительного профиля, должны располагаться внизу.

3.3. Установить вставки в механизм управления и в заглушку в трубе, предварительно изъав из кронштейнов. Вставить изделие в кронштейны до щелчка. Рулон ткани должен быть виден.



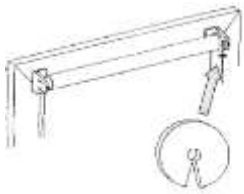
4. Установить дополнительный профиль на выступы накладных кронштейнов.

5. Вставить в нижнюю трубку заглушку с обеих сторон.

6. Вставить нижнюю трубку в ткань.

7. Проверить работоспособность изделия путем опускания и поднятия полотна.

8. Установить ограничитель цепи, для этого: опустить рулон в крайнее нижнее положение «Ночь» (это высота заказанного изделия) и установить ограничитель в районе кронштейна, см.рис (в избежание лишней размотки и как следствия срыва полотна с трубы).



Правила эксплуатации

- Подъем и опускание полотна ткани осуществляется с помощью цепочки управления. Фиксация нижней трубки на любом уровне происходит автоматически.
- Изделие предназначено для установки только внутри помещений на рамы окон с относительной влажностью воздуха не более 70%.
- Необходимо избегать любого механического воздействия на полотно и комплектующие, а также попадания грязи на полотно ткани.
- Допускается только сухая чистка полотна ткани мягкой щеткой или пылесосом.
- Не допускается резкий подъем и опускание полотна.
- Не допускается самостоятельный ремонт изделия клиентом.
- Не допускается эксплуатация изделия без ограничителей цепи.

