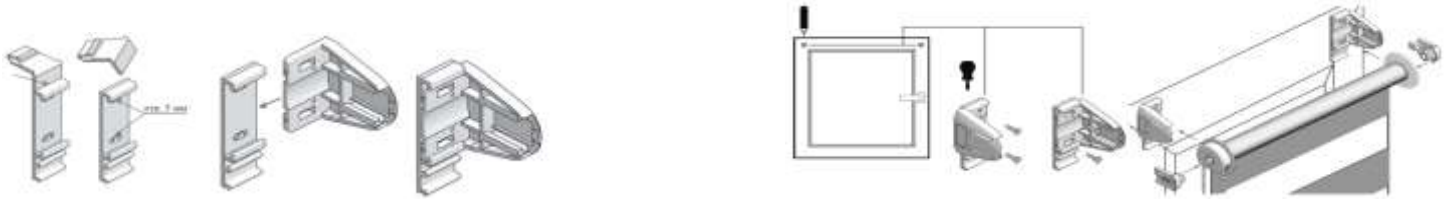




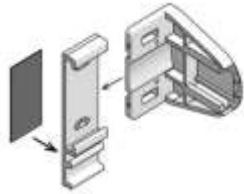
## Порядок установки рулонной шторы модели Зебра MINI

1. Распаковать жалюзи. Будьте осторожны с режущими предметами, которые могут повредить изделие. Раскрутить цепочку управления.
2. Установка с ВКРУЧИВАНИЕМ.



- 2.1. Отломать от накладных регулируемых кронштейнов верхнюю часть, если она присутствует. Просверлить по два отверстия диаметром 3 мм на выступах каждого кронштейна.
- 2.2. Вставить кронштейны MINI в накладные кронштейны. Отверстия должны совпасть.
- 2.3. Разметить предполагаемые места крепления кронштейнов. Кронштейны должны быть установлены горизонтально. Ткань в опущенном состоянии должна закрывать световой проем. Прикрутить кронштейны шурупами так, чтобы выступы у кронштейнов накладных для крепления дополнительного профиля располагались внизу.
- 2.4. Установить вставки в механизм управления и в заглушку в трубе, предварительно изъав из кронштейнов. Вставить изделие в кронштейны. Рулон ткани должен быть виден.

### 3. Установка на скотч



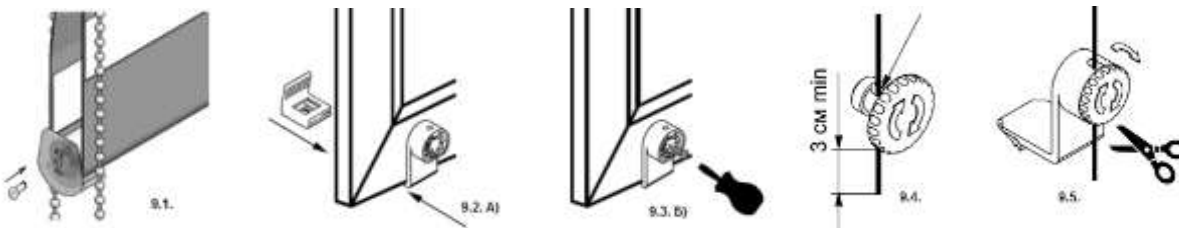
- 3.1. Вставить кронштейны MINI в накладные кронштейны со скотчем.
- 3.2. Разметить предполагаемые места крепления, обезжирить их и приклеить кронштейны. Кронштейны должны быть установлены горизонтально. Выступы у кронштейнов накладных регулируемых для крепления дополнительного профиля, должны располагаться внизу.
- 3.3. Установить вставки в механизм управления и в заглушку в трубе, предварительно изъав из кронштейнов. Вставить изделие в кронштейны до щелчка. Рулон ткани должен быть виден.



4. Установить дополнительный профиль на выступы накладных кронштейнов.
5. Вставить в нижнюю трубку заглушки с обеих сторон.
6. Вставить нижнюю трубку в ткань.
7. Проверить работоспособность изделия путем опускания и поднятия полотна.
8. Установить ограничитель цепи на нижнее крайнее положение.

### 9. Установка лески

- 9.1. Установить направляющие лески в заглушки нижней трубки 12 мм с обеих сторон.
- 9.2. Установить нижние кронштейны на раму окна. Возможны 2 варианта установки:  
А) кронштейн устанавливается на откидные створки без сверления  
Б) при установке на глухое окно со сверлением у кронштейна отламывается выступ, затем кронштейн прикручивается к раме одним шурупом.
- 9.3. Продеть леску через направляющие лески с двух сторон.
- 9.4. Продеть леску через отверстие в крышке кронштейна, леска должна выходить из крышки минимум на 3 см.
- 9.5. Вставить крышку в кронштейн, леска должна проходить через 2 паза в кронштейне. Крутить по часовой стрелке для натягивания лески. Остатки лески отрезать.



### Правила эксплуатации

- Подъем и опускание полотна ткани осуществляется с помощью цепочки управления. Фиксация нижней трубки на любом уровне происходит автоматически.
- Изделие предназначено для установки только внутри помещений на рамы окон с относительной влажностью воздуха не более 70%.
- Необходимо избегать любого механического воздействия на полотно и комплектующие, а также попадания грязи на полотно ткани.
- Допускается только сухая чистка полотна ткани мягкой щеткой или пылесосом.
- Не допускается резкий подъем и опускание полотна.
- Не допускается самостоятельный ремонт изделия клиентом.
- Не допускается эксплуатация изделия без ограничителей цепи.

